



CALVING EASE

SCHOENE-KUH ROBERT
 PROGENESIS POSITIVE MAINE GP-83-2YR-CAN 1*
 PROGENESIS POSITIVE
 PROGENESIS JEDI MENACE EX-90-4E-CAN
 S-S-I MONTROSS JEDI
 PEAK BOMBERO MAXIMA VG-87-6YR-USA DOM

GLPI +3008 PRO\$ 1462

DPF RDF BLF CNF BYF MWF CVF HH1F HH2F HH3F HH4F HH5F HH6F HCDF HMWF

Reg. #: HOCANM13567701 aAa: 432561 AVM: 345,135
 Nasc: 12/04/2019 Kappa Caseína: BB Beta Caseína: A1A2

PRODUÇÃO 15 Rebanhos 43 Filhas 93% Rep. GEBV 26* APR

Leite kg	Gordura kg	Gordura %	Proteína kg	Proteína %
-957	50	+0.77	8	+0.33
Velocidade Ordenha	Temperamento	Eficiência em Metano	Eficiência Alimentar	BMR
101	95	100	102	103

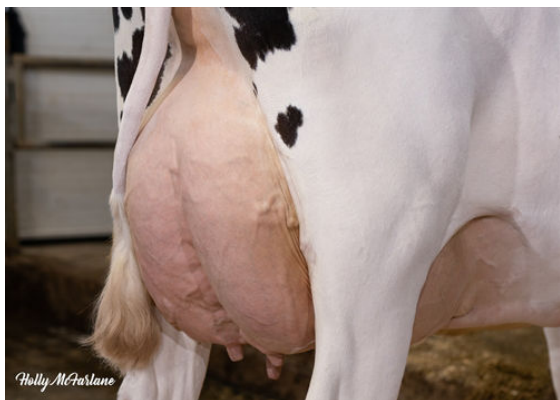
Média das Filhas Leite **13,090 kg** Gordura **586 kg** Proteína **450 kg**

SAÚDE e REPRODUÇÃO Immunity **108**

Perm. Rebanho	106	Imunidade das Vitelas	99
C.S.	107	Facilidade de Parto	108
Fertilidade Filhas	108	Facilidade de Parto das Filhas	108
Escore de Condição Corporal	105	Resistência Doença Metabólica	105
Resistência a Mamites	106	Calf Health	96
Persistência Lactação	95		

CONFORMAÇÃO 13 Rebanhos 35 Filhas 89% Rep. GEBV 26* APR

Conformação	-4	Força Leiteira	-5
Sistema Mamário	-3	Garupa	1
Pernas & Pés	-2	% B+ ou Melhor	43



PROGENESIS JEDI MENACE
 GRANDDAM



PROGENESIS JEDI MENACE
 GRANDDAM



PEAK BOMBERO MAXIMA
 THIRD DAM